

**Designkonzeption**

Informationskampagne 2024

# Inhaltsverzeichnis

## 01

### Strategie

1.1	Rebriefing	03
1.2	Zielgruppe	03
1.3	Standort	03
1.4	Ziele	03
1.5	Zielmerkmale	04
1.6	Wettbewerberanalyse	04

## 03

### Printmedien

3.1	Wurfsendung	15
3.2	Messestand	17
3.3	Anfrageformular	19
3.4	Broschüre	21

## 02

### Designkonzeption

2.1	Logo	05	2.5	Typografie	09
2.2	Logoschutzzone	05	2.6	Designelemente	11
2.3	Logovarianten	06	2.7	Bildwelten	13
2.4	Farben	07			

## 04

### Digitalmedien

4.1	Website	23
4.2	Youtube - Beitrag	25

## 05

### Anhang

5.1	Quellennachweis	29
5.2	Verwendete Technik	30

## 1.1 Re-Briefing

Das mittelständische Unternehmen SolarRegina aus Soltau hat sich auf **umweltfreundliche Lösungen** in der Heizungs- und Klimatechnik spezialisiert. Da die Energiepreise steigen sowie die ökologischen Anforderungen, wird eine Informationskampagne benötigt, welche **über Solarthermie aufklärt** und **Beratungsangebote und Dienstleistungen** der SolarRegina GmbH bewirbt.

## 1.2 Zielgruppe

Die Zielgruppe der Kampagne sind **Besitzer\*innen von Eigenheimen älterer Bauart**, vorzugsweise im Umkreis von **30 km rund um Soltau**. Die Kampagne richtet sich an SolarReginas **Bestandskunden** als auch an **erstmalig interessierte Hausbesitzer\*innen**.

## 1.3 Standort

Die **ländliche Atmosphäre** von Soltau bietet ein attraktives Umfeld für ein Solarunternehmen, da die Vielzahl an alten Häusern nachhaltige Modernisierungen und energetische Sanierungen ermöglicht. Durch die geschickte Integration von Solartechnologien gelingt es, die **Wahrung traditioneller Werte** mit einer **nachhaltigen Ausrichtung** in Einklang zu bringen. Dies trägt dazu bei, die lokale Energieeffizienz zu steigern.

## 1.4 Ziele

### Ökonomische Ziele

In Zeiten steigender Energiepreise setzt SolarRegina auf ein modernes Design, um die **Nutzung von Solartechnik zu fördern**. Durch visuell ansprechende Gestaltungsentscheidungen wird die Wahrnehmung von Solartechnik als wirtschaftlich sinnvolle Investition gestärkt, die darauf abzielt, **Kunden finanzielle Einsparungen zu ermöglichen** und die **regionale Wirtschaft zu fördern**.

### Psychologische Ziele

Mit einem klaren Fokus auf **Heimatgefühl, Professionalität und tiefem Umweltbewusstsein** setzt SolarRegina psychologische Ziele, die über die technologische Ebene hinausgehen. SolarReginas Bestreben ist es, ein **emotionales Narrativ** zu schaffen, welches das **Lebensgefühl der Kunden positiv beeinflusst**. Kunden sollen nicht nur Solartechnik wählen, sondern SolarRegina als eine **vertrauenswürdige, heimatverbundene Marke** erleben. Durch die Förderung eines nachhaltigen und bereichernden Lebensgefühls wird eine langfristige **Markenloyalität** angestrebt.

### Gestalterische Ziele

SolarRegina verfolgt gestalterische Ziele, indem sie nicht nur auf Informationsebene, sondern auch **visuell und konzeptionell** ansprechend agiert. Durch ein **modernes, professionelles Design** betont SolarRegina ihre **Kompetenz** im Bereich Solartechnik. Das Ziel ist, einen ansprechenden Markenauftritt zu schaffen, der informativ und ästhetisch attraktiv ist. Dies vermittelt eine umfassende Erfahrung und integriert die Prinzipien von Heimatgefühl und Umweltbewusstsein auf subtile und professionelle Weise.

## 1.5 Zielmerkmale

Die Kampagne verfolgt folgende Merkmale:

- ⚙️ Heimatgefühl
- ⚙️ Professionalität
- ⚙️ Lebensfreude
- ⚙️ Umweltbewusstsein
- ⚙️ Wärme
- ⚙️ Kompetenz

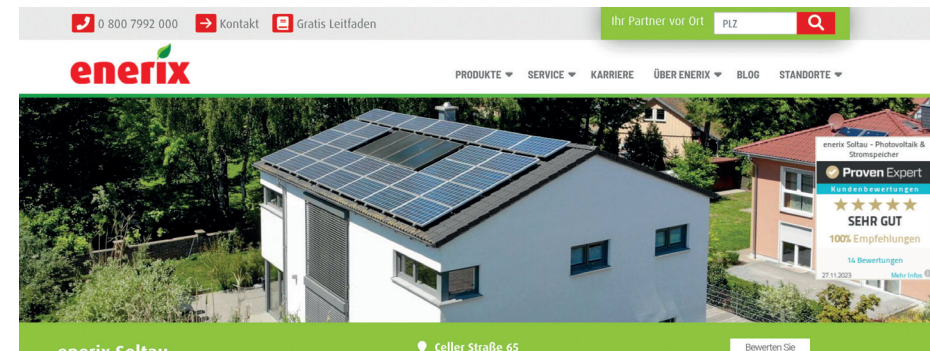
## 1.6 Wettbewerberanalyse

Im Umkreis von Soltau fallen zwei Solartechnikunternehmen besonders auf: **Klarsolar** und **enerix**. Beide Unternehmen genießen gute Bewertungen, was auf eine zufriedene Kundenbasis hindeutet.

**Klarsolar** scheint sich auf Effizienz und Professionalität zu konzentrieren, die Website ist klar strukturiert, nutzt eine reduzierte Farbpalette und bietet somit einen guten Überblick. Jedoch wirkt diese dadurch sehr **monoton und grau** und bietet **kaum Persönlichkeit**.

**Enerix** hingegen setzt auf einen starken Komplementärkontrast und wirkt damit in erster Linie sehr auffallend. Jedoch wirkt der plakative Einsatz der Farben rot und grün eher unprofessionell, nicht passend zur Solarthematik und **veraltet**, was potenzielle Kunden möglicherweise abschreckt. Zudem entsteht auch hier keine Persönlichkeit.

Dies bietet die Möglichkeit für SolarRegina, sich zu differenzieren. Durch einen frischen Ansatz können Kunden nicht nur technologisch überzeugt werden, sondern auch durch einen **positiven und zeitgemäßen ersten Eindruck**.



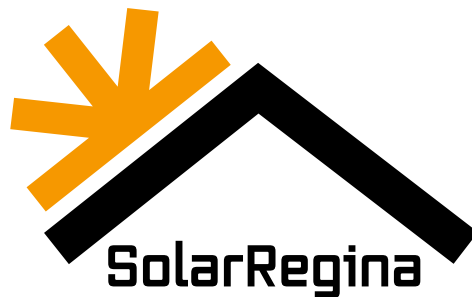
Website enerix



Website Klarsolar

## 2.1 Logo

Das Logo von SolarRegina wurde nach dem **Star-Prinzip** gestaltet, welches die Integration von **Wort- und Bildmarke** in einem harmonischen Zusammenspiel betont. Das grafische Element repräsentiert ein Dach, das von einer angeschnittenen Sonne reflektiert wird, während das Schriftelement den Unternehmensnamen „SolarRegina“ darstellt. Durch diese gestalterische Herangehensweise wird die Aufmerksamkeit gezielt auf die Verbindung zwischen **Solartechnik und dem Firmennamen** gelenkt. Das resultierende Logo ist klar, einprägsam und kommuniziert effektiv die zentralen Werte von SolarRegina.



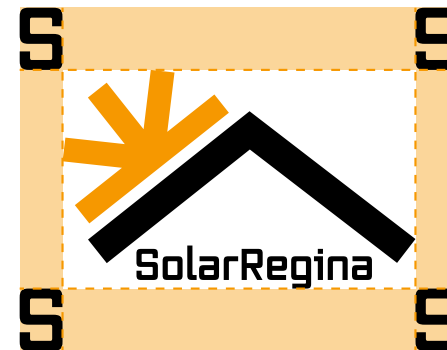
Logo SolarRegina

## 2.2 Logoschutzzone

Die Logoschutzzone ist der Raum um das Logo, der frei von anderen visuellen Elementen ist, um Störungen zu vermeiden. Die Einhaltung der Logoschutzzone ist entscheidend, um sicherzustellen, dass das Logo **stets gut lesbar und erkennbar ist**, unabhängig von der Anwendungsplattform oder dem Medium.

Der Ausgangswert der Schutzzone für das Logo von SolarRegina ist die **doppelte Versalhöhe des Buchstaben S**. Dieser wird an jede Ecke gelegt und bildet so einen Schutzrahmen.

Die Schutzzone passt sich an die Skalierung des Logos an, somit kann gewährleistet werden, dass die Schutzzone auch bei einer Skalierung des Logos bestehen bleibt.



Schutzzone SolarRegina

## 2.3 Logovarianten

SolarRegina legt großen Wert auf die **konsistente Anwendung** ihres Logos. Die folgenden Richtlinien sind darauf ausgerichtet, dass das Logo auf verschiedenen Plattformen und **in verschiedenen Medien einheitlich** und professionell präsentiert wird. Zudem tragen sie zur Stärkung der visuellen Identität von SolarRegina bei. Dazu gehören:

### Farbverwendung und Farbvariation

Das Logo sollte **niemals komplett in schwarz** erscheinen, um die Wärme und Lebendigkeit der Marke zu erhalten. In reinem **Weiß darf das Logo platziert werden**, um maximale Sichtbarkeit auf beispielweise orangenen Hintergründen sicherzustellen. Jegliche **Farbänderungen am Logo sind untersagt**. Die Originalfarben (Schwarz und Orange) bleiben konstant, um Markenkonsistenz zu gewährleisten.



Logo positiv



Logo weiß negativ



Logo negativ



Verboten Logo schwarz



Verboten Logo bunt

### Signet für geringe Skalierung (unter 13 mm)

Bei sehr kleinen Darstellungen, wie auf einer mobilen Website mit einer Skalierung  $\leq 13$  mm, wird ausschließlich das **Signet** ohne den Firmennamen verwendet.



Signet



13 mm

### Anwendung auf Langformaten

SolarRegina erlaubt die Verwendung des Logos im **Lok-Prinzip**, speziell auf langen Hintergründen wie Stiften. Durch diese Anpassung wird sichergestellt, dass das Logo flexibel und optimal auf schmalen Flächen integriert werden kann.



Logo im Lok-Prinzip

## 2.4 Farben

Die Farbwelt der SolarRegina-Kampagne vereint **kraftvoll, lebendiges Orange und tiefes Blau**. Das dynamische Orange schafft eine positiv aufgeladene Atmosphäre, weckt Optimismus und zieht die Aufmerksamkeit an. Das tiefe Blau vermittelt Professionalität, Ruhe und Vertrauen, stärkt die Glaubwürdigkeit und erzeugt ein Gefühl von Stabilität und Sicherheit.

Durch den **Komplementärkontrast** zwischen Orange und Blau entsteht eine klare Differenzierung der Farben. Dies ermöglicht eine wirkungsvolle Kommunikation und hebt die Schlüsselemente der Kampagne hervor. Die Farbwahl strebt nicht nur ästhetische Harmonie an, sondern zielt darauf ab, positive Reaktionen in der Zielgruppe auszulösen und somit die genannten ökonomischen, psychologischen und gestalterischen Ziele visuell zu manifestieren.

Die Farbe Weiß wird integriert, um Reinheit und Klarheit zu unterstützen. Schwarz als Textfarbe verleiht den Botschaften eine prägnante und leicht lesbare Form.



Gewichtung der Farben

### Primärfarbe Sonnenglut

Die Leitfarbe Sonnenglut in der Farbpalette von SolarRegina steht für eine **emotionale Verbindung zur Heimat**, inspiriert von Sonnenuntergängen. Die warmen Nuancen symbolisieren **Optimismus** und ein **positives Lebensgefühl**, das mit dem Anblick eines sonnigen Tagesendes in der Heimat verbunden ist.

Die Primärfarbe nimmt insbesondere in der **Bildwelt die meiste Fläche ein**. Zudem prägt sie alle **Headlines und Sublines**. Die konsequente Verwendung dieser Farbe bei Erwähnung des **Begriffs „Sonne“** sorgt für eine kohärente und wirkungsvolle visuelle Präsentation.

☀ **Heimatgefühl, Lebensfreude, Wärme**



Primärfarbe Sonnenglut

### Primärfarbe Königsblau

Die Wahl der Farbe Königsblau ist inspiriert durch einen wichtigen Aspekt der Solartechnik – den **Solarplatten**. Das Blau repräsentiert nicht nur nachhaltige Energie, sondern auch Schlüsselwerte wie **Professionalität und Vertrauen**. In Soltau, einer Gemeinschaft, in der persönliche Verbindungen besonders wichtig sind, wird die visuelle Botschaft von Professionalität und Vertrauen als entscheidendes Element wahrgenommen, um das **lokale Vertrauen zu gewinnen**.

Die Farbe Königsblau kann auf Layouts als **Hintergrund** mit Verwendung des Solarrasters oder mit dem Gestaltungselement Dach (siehe S. 11) verwendet werden. Die Farbe muss in jeder Gestaltung Verwendung finden.

⚙ Professionalität, Kompetenz



Primärfarbe Königsblau



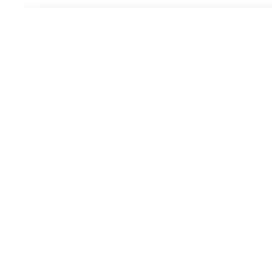
### Primärfarbe Sonnenglut

**CMYK** 0 | 47 | 96 | 0  
**RGB** 244 | 153 | 11  
**HEX** #f4990b



### Primärfarbe Königsblau

**CMYK** 99 | 47 | 46 | 69  
**RGB** 0 | 48 | 57  
**HEX** #003039



### Sekundärfarbe Weiß

**CMYK** 0 | 0 | 0 | 0  
**RGB** 255 | 255 | 255  
**HEX** #ffffff



### Tertiärfarbe Schwarz

**CMYK** 0 | 0 | 0 | 100  
**RGB** 0 | 0 | 0  
**HEX** #000000



## 2.5 Typografie

Die Kombination der Schriftarten **Vox und Helvetica** in SolarRegina wurde strategisch gewählt, um eine ausgewogene Mischung aus **Modernität, Lesbarkeit und visueller Harmonie** zu erzielen. Durch die fast identische x-Höhe beider Schriftarten wird zusätzlich eine konsistente visuelle Ästhetik gewährleistet.

### Primärschrift Vox

Die kanadische Schriftart Vox ist eine Adobe Font, welche in 10 Schriftschnitten verfügbar ist. Sie ist eine **geometrische Sans-Serif-Schriftart** und zeichnet sich durch klare, kantige Linien und geometrische Formen aus, wodurch sie besonders gut für den Einsatz in Überschriften und Logo geeignet ist. Das technische Aussehen der Schrift schafft eine **fortschrittliche und kompetente Symbolik** zur Marke SolarRegina. Die Schriftart ist kostenpflichtig zu erwerben.

Die Primärschrift wird im **Logo, für Head- und Sublines sowie Slogans** verwendet. Hierbei wird für die Head- und Sublines die Farbe **Sonnenglut** verwendet, wird der Text jedoch schwer erkenntlich, kann auf Schwarz oder Weiß zurückgegriffen werden. Die Headlines werden zudem stets **unterstrichen**, hierbei muss darauf geachtet werden, dass die Linie **keinesfalls die p-Linie trifft**. Die Stärke der Linie beträgt grundsätzlich **1 pt**, darf bei größeren Formaten jedoch auch vergrößert werden. Wenn über mehrere Zeilen hinweg unterstrichen wird, muss zudem darauf geachtet werden, dass der **Zeilenabstand gegebenenfalls erweitert** wird. **Slogans** dürfen **keine Unterstreichungen** enthalten, um sich von Headlines abzugrenzen.

Das Wort **Sonne** ist stets in **Versalien** zu gestalten. Ansonsten wird die Schrift **durchgehend in Groß- und Kleinschreibung** verwendet.

Die Schriftart wird außerdem im **Schnitt „Medium“** verwendet. Um einige Wörter besonders zu betonen, darf der **Schnitt „Semibold“ oder „Bold“** genutzt werden. Die Schriftart ist **zentriert oder linksbündig** zu verwenden.

### Sekundärschrift Helvetica

Die serifenlose **Linear-Antiqua Helvetica** ist normalerweise in 34 Schriftschnitten verfügbar. Sie zeichnet sich durch **klare Linien und eine neutrale Ästhetik** aus, was sie perfekt für die präzise Darstellung von Informationen macht. Für SolarRegina-Plattformen ermöglicht Helvetica eine herausragende Lesbarkeit bei technisch anspruchsvollen Inhalten. Diese bewusste Wahl unterstreicht nicht nur die Professionalität von SolarRegina, sondern auch das Engagement für eine klare und zugängliche Kommunikation in der Solarbranche. Die Schriftart ist kostenpflichtig zu erwerben.

Die Helvetica wird in jedem **Fließtext** verwendet, hier in schwarz auf hellem Hintergrund oder weiß auf dunklem Hintergrund. Um Worte hervorzuheben darf die Schriftart auch in der Farbe Sonnenglut verwendet werden. Sie wird stets im **Schriftschnitt „Regular“** benutzt, um bestimmte Worte zu betonen darf der **Schriftschnitt „Bold“** verwendet werden. Der Schnitt „Light“ kann in Ausnahmefällen für beispielsweise Konsultationsgrößen verwendet werden. Der Text ist **linksbündig im Blocksatz** zu setzen, um die Klarheit zu erhalten. In Ausnahmen darf der Text auch zentriert gesetzt werden, dies aber nur für kurze Absätze.

## Vox

**Bold**      A B C D E F G H I J K L M  
N O P Q R S T U V W X Y Z  
a b c d e f g h i j k l m  
n o p q r s t u v w x y z

**Semibold**      A B C D E F G H I J K L M  
N O P Q R S T U V W X Y Z  
a b c d e f g h i j k l m  
n o p q r s t u v w x y z

**Medium**      A B C D E F G H I J K L M  
N O P Q R S T U V W X Y Z  
a b c d e f g h i j k l m  
n o p q r s t u v w x y z

**Zahlen**      1 2 3 4 5 6 7 8 9

## Helvetica

**Bold**      A B C D E F G H I J K L M  
N O P Q R S T U V W X Y Z  
a b c d e f g h i j k l m  
n o p q r s t u v w x y z

**Regular**      A B C D E F G H I J K L M  
N O P Q R S T U V W X Y Z  
a b c d e f g h i j k l m  
n o p q r s t u v w x y z

**Light**      A B C D E F G H I J K L M  
N O P Q R S T U V W X Y Z  
a b c d e f g h i j k l m  
n o p q r s t u v w x y z

**Zahlen**      1 2 3 4 5 6 7 8 9

## 2.6 Designelemente

Die sorgfältige Integration von Designelementen, einschließlich der bewussten Verwendung von **Whitespace (Leerraum)**, spielt eine entscheidende Rolle bei der Schaffung einer konsistenten Designrichtung, der Entwicklung wiedererkennbarer Merkmale und der strukturierten Gliederung von Inhalten. Folgende Elemente finden bei der Informationskampagne von SolarRegina Verwendung:

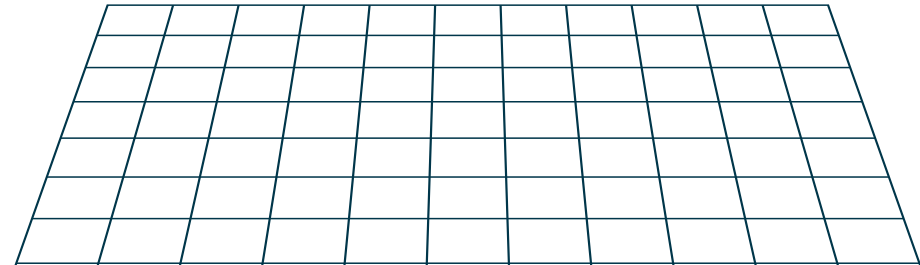
### Haus/ Dach

Das **Gestaltungselement „Haus“** fungiert als vielseitiger **Rahmen**, der bestimmten Elementen eine klare Struktur verleiht oder diese vom restlichen Layout abhebt. Zudem dient es gleichzeitig als **Ankreuzkästchen** in Form einer Outline auf beispielsweise Formularen.

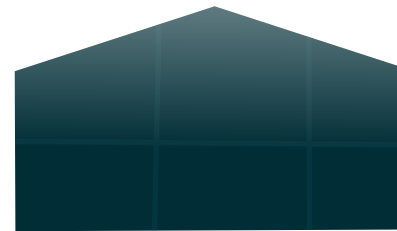
Das Haus wird in **weiß platziert** und die Deckkraft je nach Hintergrund angepasst. Die symbolische Darstellung des Hauses spiegelt nicht nur das Gefühl von Heimat wider, sondern verknüpft auch die visuelle Ästhetik mit dem Solarthema. Das Haus **darf unterschiedlich skaliert** werden, es muss jedoch stets als dieses erkennbar bleiben.

Das **Gestaltungselement „Dach“** wird konsequent in **Königsblau** gestaltet und mit dem „**Solarraster**“ versehen, welches die Solarplatten repräsentiert. Der Farbton des **Rasters ist Königsblau 80% mit 30% Deckkraft**. Durch einen **leichten transparenten Verlauf** im Dachdesign und einer **perspektivische Verzerrung des Rasters** wird subtil die Blickrichtung gelenkt, ähnlich einem Pfeil, um auf spezifische Bereiche hinzuweisen und so eine visuelle Führung im Gesamtdesign zu schaffen.

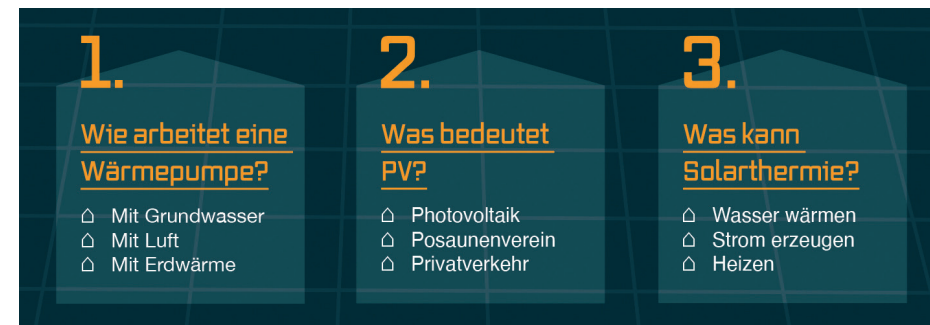
Wird das Solarraster in Kombination mit Königsblau als Hintergrund gewählt, darf aus einheitlichen Zwecken kein Verlauf erstellt werden.



Solarraster auf voller Deckkraft



Element Dach



Beispiel Verwendung der „Häuser“ auf dunklem Hintergrund mit „Solarraster“ und Ankreuzkästchen

## Linien

Linien werden in SolarRegina eingesetzt, um **Headlines zu unterstreichen** und somit wichtigen Textelementen mehr Gewicht zu verleihen. Dies fördert die Lesbarkeit und betont Schlüsselaussagen. Zusätzlich schaffen die Linien einen bewussten **Kontrast zum Haus**, sollen an Balken eines Fachwerkhäuses erinnern und vermitteln so eine subtile Verbindung zur Solarthematik. Die klare Anwendung von Linien unterstützt die visuelle Hierarchie, schafft Struktur und vermittelt einen professionellen Eindruck. Die Gestaltungsregeln zum Unterstreichen befinden sich auf **Seite 8 im Kapitel Typografie**.

## Sonnenkrone

Die Sonne im Logo wird **als Krone über dem Wort „Sonne“** platziert, um den Bezug zu SolarRegina zu verstärken. Diese visuelle Inszenierung erfolgt gezielt bei **jeder Verwendung des Wortes „Sonne“** (in Fließtexten ausgeschlossen, um visuelle Überlastungen zu vermeiden), wodurch das Sonnensymbol als markantes Highlight über dem Text „thront“. Die Krone befindet sich stets **genau mittig über dem Wort** und ist von der Mitte des Buchstaben O bis zur Mitte des zweiten Buchstaben N zu setzen. Der **Abstand zum Wort beträgt 1/3 der Größe einer Versalie**. Wird die Sonnenkrone verwendet, muss sie stets in der **Farbe Sonnenglut** gestaltet werden.



Bemaßung Breite der Sonne,  
Mitte des Buchstaben O und N



Abstand der Sonne,  
1/3 der Versalien



Element Sonne in richtiger Anwendung



Anwendungsbeispiel Sonne

## 2.7 Bildwelten

Die Bildwelt von SolarRegina ist in **zwei zentrale Bereiche** unterteilt, wobei Bilder einen großen Part im Design einnehmen. Bilder werden **randübergreifend platziert**, um Betrachter\*innen tiefer ins Bild eintauchen zu lassen und klare Begrenzungen zu vermeiden. Dies schafft eine immersive Erfahrung und ermöglicht eine kontinuierliche visuelle Erzählung.

### Natur

Die Naturszenen, insbesondere mit dem Fokus auf Sonnenuntergänge in der **Farbe Sonnenglut**, sprechen die Zielgruppe an, die in Soltau stark heimatverbunden ist. Die Bilder vermitteln das **ländliche Leben** auf eine positive und lebensfrohe Art und Weise. Zudem wird durch den gezielten Einsatz von Sonnenuntergängen wieder der Fokus auf die Sonne und Solarenergie gelegt. Des Weiteren repräsentieren die Bilder den **ökologischen und umweltfreundlichen** Ansatz von SolarRegina. Jedes Design (abgesehen von Formularen) muss **mindestens ein Naturbild** enthalten, um den ökologischen Aspekt zu betonen. Des Weiteren müssen die Bilder immer **Häuser mit Solarplatten** integrieren.

### Personen

Die **Portraitbilder** von kompetenten Mitarbeiter\*innen und SolarRegina-Unterstützer\*innen vermitteln Freundlichkeit, Kompetenz und Professionalität. Die Menschen in den Bildern müssen **frontal in die Kamera** blicken, um eine direkte Ansprache der Betrachter\*innen zu ermöglichen. Elemente in **Königsblau und Sonnenglut** müssen zudem in diesen Bildern vorhanden sein. Die Verwendung von Personenbildern ist nicht in jedem Design verpflichtend, ermöglicht jedoch eine persönliche Verbindung zur Marke.

☀ **Heimatgefühl, Umweltbewusstsein, Kompetenz**

### Sonderelement Solarplatten

Für eine gesonderte Bildgestaltung bietet sich die Nutzung von Bildern mit **Solarplatten** an. Diese können flexibel eingesetzt werden, um **Slogans, CTAs oder ähnliche Elemente zu integrieren**, wodurch sie bestimmten Aspekten im Design eine besondere Hervorhebung verleihen. Diese Bilder fungieren gewissermaßen wie **Anzeigetafeln** und ermöglichen eine effektive Verschmelzung von Bild und Schrift. Um eine ausgewogene Darstellung zu gewährleisten, somit das Raster zu mildern und die platzierte Schrift zu betonen, müssen die Solarplatten mit der **Farbe Königsblau auf 30% Deckkraft überlagert** werden. Bei der Platzierung des Textes muss darauf geachtet werden, dass die **Schrift stets entsprechend der Solarplatte verzogen** wird und somit ein harmonisches Zusammenspiel gewährleistet wird.



Beispiel Verwendung Solarplatten und Slogan



Bildwelt Natur



Bildwelt Personen



Bildwelt Natur



Bildwelt Personen

## 3.1 Wurfsendung

Bei dieser Form der Direktwerbung ist es von entscheidender Bedeutung, alle festgelegten **Gestaltungsregeln präzise umzusetzen**. Besonders hervorzuheben ist die Notwendigkeit, das Layout ansprechend zu gestalten, da die Wurfsendung eine breite Zielgruppe erreicht und daher direkt ins Auge fallen und Aufmerksamkeit erregen muss.

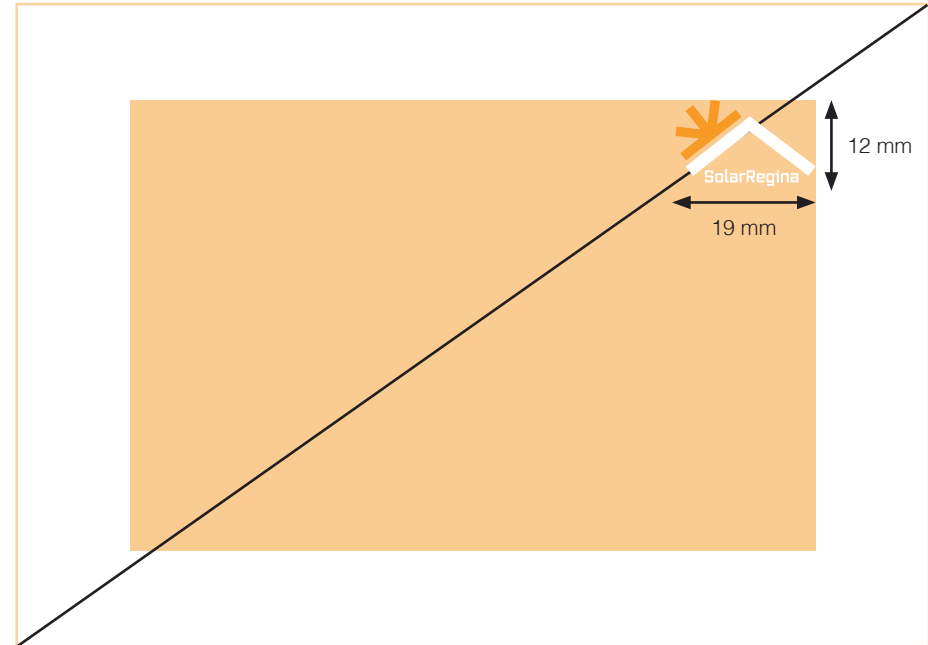
### Aufbau und Layout

Das Bild auf der Vorderseite erstreckt sich über die gesamte Seite, während der aufregend platzierte Slogan in der Solarzelle die Neugier weckt. Der Bildverlauf muss von links nach rechts erfolgen, sodass die **Blickführung aufsteigend ist und zur Sonne hin führt**. Die Vorderseite enthält bewusst keine weiteren Informationen, um die Spannung aufrechtzuerhalten und Betrachter\*innen dazu zu motivieren, auf der nächsten Seite mehr darüber zu erfahren, wie sie durch SolarRegina Geld sparen können.

Die Wurfsendung ist im **Querformat in A5** anzulegen, um das Bild optimal zu präsentieren. Die definierten Stege von **15 mm (Innen- und Außensteg)** sowie **12,7 mm (Kopf- und Fußsteg)** gewährleisten eine ausgewogene und ästhetische Anordnung der Inhalte. Das **Logo** wird auf Vorder- und Rückseite in der **rechten oberen Ecke** platziert, direkt auf der steigenden Diagonale, um das Design einheitlich zu gestalten und den Fokus subtil darauf zu lenken. Es hat stets eine Breite von **19 mm** und eine **Höhe von 12 mm**.

### Besonderheiten

Die Wurfsendung zeichnet sich durch eine **alternative Gestaltung der Fragen aus**. Dabei wird nicht die Überschrift unterstrichen, sondern die Fragen selbst. Dieser Ansatz legt den Fokus bewusst auf die Fragen, um hervorzuheben, dass sie das zentrale Element der Seite darstellen.



### Druckvorgabe

Format: 210 x 148 mm

Material: recyceltes Papier, 160 g/m<sup>2</sup>, matt

Farbigkeit: 4/4-farbig (4C)





## 3.2 Messestand

Der Messestand ist für SolarRegina von entscheidender Bedeutung, da er eine physische Präsenz bietet und eine direkte Interaktion mit potenziellen Kunden ermöglicht. Durch den Stand wird die Marke sichtbar und schafft eine greifbare Verbindung zum Publikum.

### Aufbau des Messestands

Der Slogan ist so platziert, dass er **direkt über der Theke abschließt**. Die gezielte Platzierung ermöglicht es, die Theke entweder direkt davor zu positionieren oder sie seitlich daneben zu platzieren, siehe Seite 17. Diese Flexibilität erlaubt verschiedene Standkonfigurationen, die den räumlichen Gegebenheiten und Anforderungen der jeweiligen Messe optimal gerecht werden. Es ist hierbei jedoch wichtig, dass die **Social-media Icons klar erkennbar** bleiben und nicht von der Theke verdeckt werden.

### Gestaltung

Die strategische Platzierung des Slogans genau über der Theke zieht die Aufmerksamkeit auf sich und macht ihn zum **Blickfang**. Das Logo, oben platziert, ist bereits aus weiter Entfernung sichtbar und verstärkt die Markenidentifikation. Die Integration von Social-Media-Icons dient als **subtile Erinnerung** an die Online-Präsenz und bietet Besucher\*innen die Möglichkeit, auf den digitalen Kanälen mit SolarRegina in Verbindung zu treten. Der Messestand fungiert somit als wirkungsvolles Instrument, um die Markenbekanntheit zu steigern und potenzielle Kunden anzusprechen.

### Präsentationsensemble

In Ergänzung zu der Theke und dem Display, werden **Bleistifte und Visitenkarten** als werbewirksame Mittel für Besucher\*innen auf der Theke bereitgestellt. Ihre modernen und schlichten Gestaltungen repräsentieren die Klarheit von SolarRegina, während sie Besucher\*innen eine greifbare Erinnerung und Möglichkeit zur Kontaktaufnahme an das Unternehmen bieten.



Bleistifte SolarRegina



Visitenkarte SolarRegina

### Druckvorgabe Visitenkarten

Format: 85 x 55 mm

Material: recyceltes Papier, 300 g/m<sup>2</sup>, matt

Farbe: 4/4-farbig (4C)



## 3.3 Anfrageformular

Das Anmeldeformular spielt eine Schlüsselrolle für eine zügige Kontaktaufnahme und besticht durch seine schlichte und dennoch wirkungsvolle Gestaltung.

### Das Papierformat

Das Papierformat, sowohl in der **Firma als auch am Messestand** vorhanden, wird aus umweltfreundlichen Gründen primär digital genutzt. Im Notfall steht jedoch die physische Variante zur Verfügung. Diese zeichnet sich durch **übersichtlichen Weißraum** aus, wobei die Felder für **personenbezogene Daten in Sonnenglut Farbton 20%** und die übrigen in **Königsblau 20% Farbton** gestaltet sind. Gezielter Einsatz von Dach-Gestaltungselementen oben und unten lenken den Blick auf die entscheidenden Informationen.

### Druckvorgabe

Format: 210 x 297 mm

Material: recyceltes Papier, 100 g/m<sup>2</sup>, matt

Farbe: 4/0-farbig (4C)



20% Farbton Königskblau



100%



20% Farbton Sonnenglut



100%

### Die Online-Version

Die Onlineversion, verfügbar **am Messestand über ein Tablet oder via QR-Code für persönliche Endgeräte**, wird aufgrund ihrer ökologischen Nachhaltigkeit bevorzugt. Die dominante Verwendung von Königsblau unterstreicht die Professionalität. Die Ausfüllfelder sind in weiß gesetzt, um höchste Benutzerfreundlichkeit zu gewährleisten und den Fokus auf die Informationen zu richten. Diese digitale Variante steht auch auf der Website und in der Firmenzentrale über Tablets zur Verfügung.

Auch der **QR-Code** greift das Design des Anmeldeformulars auf und ist stets **in Sonnenglut auf Königsblau** zu platzieren. Das Solarraster ist auch hier zu verwenden.



Design QR-Code

  
**Anfrageformular**

**Angaben zu Ihrer Person**

Vorname  Name

Straße  Hausnummer

Postleitzahl  Ort

**Wie hoch ist ihr täglicher Verbrauch?**

Literangabe

**Wie viel Wohnfläche wollen Sie beheizen?**

m<sup>2</sup>

**Leistungen** **Ihre Dachausrichtung**

nur Warmwasserbereitung  Nord  Ost  
 Heizungsunterstützung  Süd  West  
 beides

  
Mit der **SONNE** und uns - sparen Sie Geld!  
Bitte senden Sie das Formular unverbindlich zurück  
SolarRegina GmbH, Einfriedinger Weg 2d, 29614 Soltau

  
**Anfrageformular**

**Angaben zu Ihrer Person**

Vorname  Nachname

Straße  Hausnummer

Postleitzahl  Ort

**Was soll Ihre Anlage leisten?**

nur Warmwasserbereitung  
 Heizungsunterstützung  
 beides

**Welche Ausrichtung hat das Dach?**

Süd  Ost  
 Südost  West  
 Südwest  Nord

**Wie viel Wohnfläche wollen Sie beheizen?**

m<sup>2</sup>

**Wie hoch ist ihr täglicher Verbrauch?**

Liter

**Jetzt abschicken**

## 3.4 Broschüre

Die **8-seitige Broschüre im Hochformat A6** von SolarRegina wurde konzipiert, um auf klare Weise vertiefende Einblicke in die Welt der Solarthermie zu vermitteln. Jede Seite ist sorgfältig und **abwechslungsreich** gestaltet, um nicht nur informative Inhalte zu präsentieren, sondern auch eine ansprechende, visuelle Erfahrung zu bieten. Die letzte Seite bietet eine herausnehmbare Postkarte als besonderes Highlight die am Anfrageformular (siehe S. 13) orientiert ist.

### Layout

Die Broschüre folgt strikt den festgelegten Gestaltungsregeln, wobei das Ziel ist, Abwechslung auf den Seiten zu schaffen, jedoch gleichzeitig die konsistente Markenzugehörigkeit zu bewahren. Die **Fließtexte** sind auf dem A6-Format mit **9 pt Schriftgröße** gestaltet, während **Überschriften in 12 pt** präsentiert werden.

### Postkarte

Bei der Gestaltung der Postkarte ist besondere Sorgfalt auf die Differenzierung der verschiedenen Zonen zu legen. Die Darstellung auf der rechten Seite erläutert detailliert das Layout der Postkarte, gegliedert in **Absender-, Frankier-, Lese- und Codierzone**. Eine einheitliche Anwendung dieser Zonen auf jeder Postkarte ist von essentieller Bedeutung, um eine reibungslose Verarbeitung im Postsystem sicherzustellen.

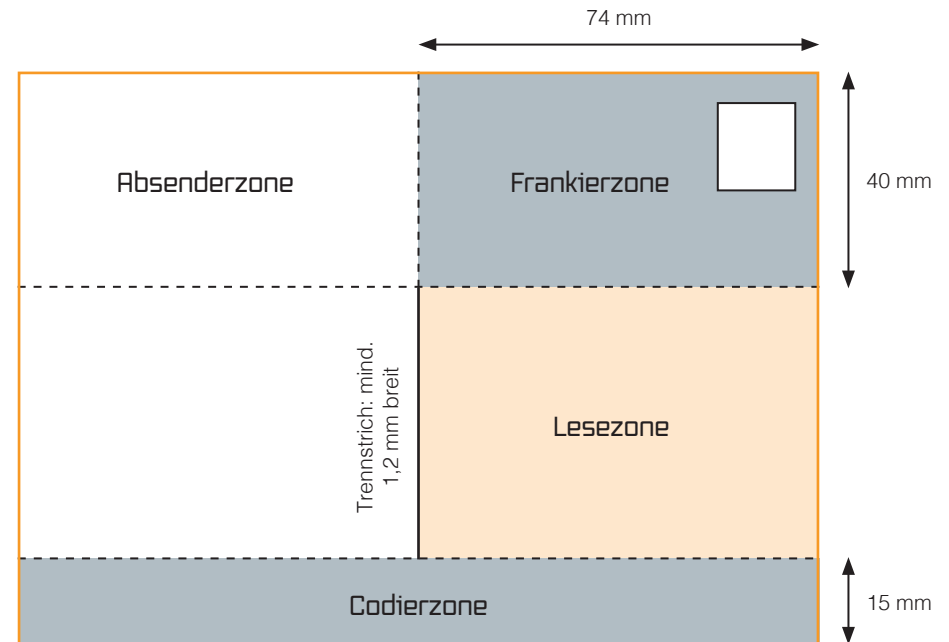
### Druckvorgaben

Format: 105 x 148 mm

Material: recyceltes Papier, 160 g/m<sup>2</sup>, matt

Farbigkeit: 4/4-farbig (4C)

Bindeart: Rückstichheftung





## 4.1 Website

In der modernen Geschäftswelt ist eine Unternehmenswebsite unverzichtbar und fungiert als **digitale Visitenkarte**, die das Unternehmen optimal repräsentiert. Dabei sind alle gestalterischen Regeln besonders zu beachten, insbesondere die Anpassung an die mobile Version (responsive), die heutzutage häufiger genutzt wird. Um eine optionale Skalierung der Inhalte zu gewährleisten wird die **Einheit „em“ für Schriften und flexible Inhalte vorgeschrieben** und die **Einheit „px“ für feste Abmessungen**, beispielsweise Bilder. Auf der Website ist zudem wichtig, dass diese mit **ausreichend Weißraum** gestaltet ist, um übersichtlich zu bleiben.

### Header und Menüleiste

Der Headerbereich der Website nimmt eine zentrale Rolle ein, da er Betrachter\*innen direkt anspricht. Er spiegelt die Identität von Soltau und die Solartechnik wider, begleitet von dem Slogan. Die zentrierte Platzierung des Slogans hebt ihn deutlich von anderen Website-Elementen ab. Darunter wird ein **Button platziert**, der den Nutzer\*innen sofort die Möglichkeit zur Interaktion bietet. Die **Menüleiste ist in der Desktop-Version links am Rand platziert**, um das Headerbild nicht zu überlagern und Raum für visuelle Elemente zu lassen. Dabei erhält es die Gestaltung des **Designelements Dach** und fungiert gleichzeitig als visuelle Führung, die auf Button und Slogan hinweist.

In der mobilen Version wird das **Logo als Signet** platziert, da es unter 13 mm skaliert ist. Das Menü befindet sich in der **rechten oberen Ecke** und nimmt die **Form einer Pyramide** an, die den architektonischen Aspekt des Hauses symbolisiert.

### Buttons und Links

Die Buttons sind in der markanten **Farbe „Sonnenglut“** gestaltet und weisen eine klare rechteckige Form auf, um sich von den „Hauselementen“ abzugrenzen. Der Text innerhalb der Buttons wird zentriert platziert. Bei **Hover-Effekten werden die Buttons um 5% vergrößert. Integrierten Links sind im Schriftschnitt „Bold“** zu gestalten und auch hier ist die **Farbe „Sonnenglut“** zu verwenden. Hover-Effekte setzen sie durch **Unterstreichungen** in Szene und passen sich dabei der Gestaltung von Headlines an.

Mehr erfahren

Ohne Hovereffekt

Mehr erfahren

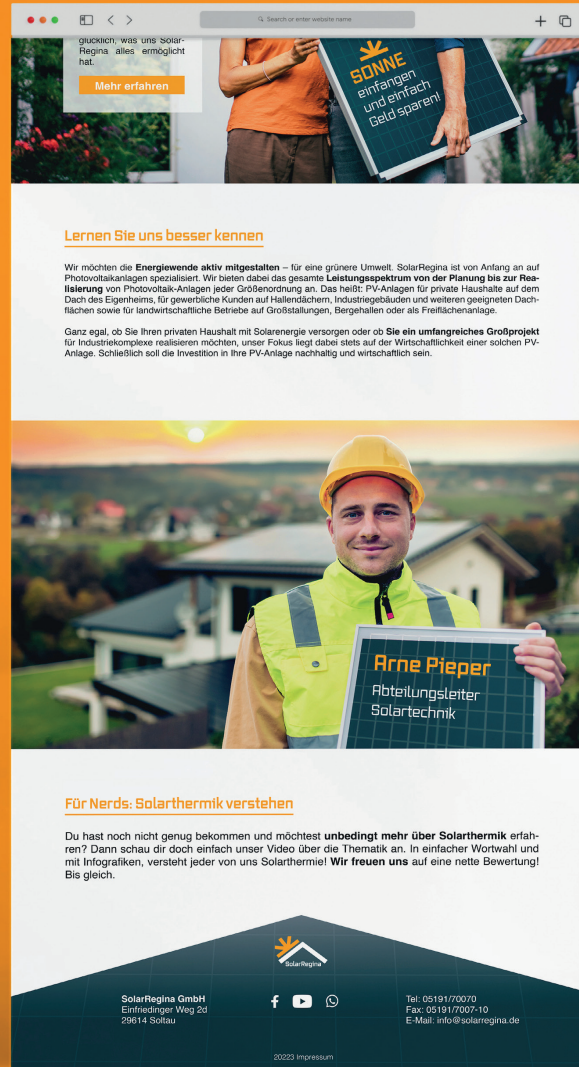
Mit Hovereffekt

Mehr erfahren

Ohne Hovereffekt

Mehr erfahren

Mit Hovereffekt





## 4.2 Youtube - Beitrag

### Titel

Der Titel „**Wie die Sonne Ihr Zuhause verändert**“ stellt eine emotionale Verbindung zu den Betrachter\*innen her, indem er das Zuhause als persönlichen Raum darstellt und positive Gefühle von Licht, Wärme und Energie weckt. Das Ziel des Titels ist es, den Bedarf für die Nutzung von Solarenergie zu wecken, indem er Neugierde und Interesse an Veränderungen im Zuhause anspricht und die Zuschauer dazu anregt, den Film anzusehen.

### Ziel und Botschaft

Das übergeordnete Ziel des Films ist es, die Zuschauer für die **Nutzung von Solarenergie im häuslichen Umfeld zu sensibilisieren** und sie dazu zu inspirieren, aktiv darüber nachzudenken, wie **erneuerbare Energiequellen ihr tägliches Leben verbessern** können. Der Film strebt an, die **Vorteile von Solarenergie** in einem positiven Licht darzustellen und den Bedarf für umweltfreundliche Energielösungen im Kontext des eigenen Zuhauses zu verdeutlichen.

### Barrierefreiheit

Es ist essenziell, **stets Untertitel** zu verwenden, um eine umfassende Barrierefreiheit zu gewährleisten, insbesondere für Menschen mit Hörbeeinträchtigungen. Darüber hinaus sollte eine professionelle Kommunikation die respektvolle **Anrede mit „Sie“** einschließen.

### Brandingrichtlinien

Im gesamten Film ist sicherzustellen, dass das **Logo von SolarRegina prominent oben rechts** eingeblendet wird. Zudem wird die **Mitarbeiterin Julia als Sympathieträgerin und Repräsentantin der Marke** positioniert. Es ist von entscheidender Bedeutung, sie stets in bestem Licht zu präsentieren, idealerweise **gekleidet in einem königsblauen T-Shirt** mit dem Unternehmenslogo. Die Aufnahmen sollten einen **Hauch der Farbe Sonnenglut** enthalten, insbesondere bei Außenaufnahmen.

### Thumbnail

Das Thumbnail zeigt **Julia, die freundlich frontal in die Kamera lächelt**, im Hintergrund sieht man das **Fachwerkhaus** und den **Slogan „Mit der Sonne und uns - sparen Sie Geld“**. Das Thumbnail ist als **JPG im Format 16:9** anzulegen, um den Konditionen auf Youtube optimal gerecht zu werden.






Skizze Thumbnail

# Storyboard

Zeit	Beschreibung	Textbeispiele	Bild
0:00 - 0:20	<p><b>Weckung des Bedarfs</b>  <i>Einstellungsgröße: Halbnah</i>  <i>Musik: ruhig, melancholisch</i>            Blende von schwarz zu Bild in welchem Familie gezeigt wird, welche auf hohe Stromrechnung schaut und nachdenklich ist</p>	<p><i>Stimme aus dem Off</i>            „Haben Sie sich jemals gefragt, wie viel Geld Sie durch die Kraft der Sonne sparen können?“</p>	
0:20 - 0:45	<p><b>Vorstellung Expertin</b>  <i>Einstellungsgröße: Nah</i>  <i>Musik: Übergang zu freundlicher Musik</i>            Expertin Julia vor Fachwerkhaus mit Solarpanels, draußen, warme Atmosphäre, Sonnenschein</p>	<p>„Ich bin Julia, Expertin bei SolarRegina, und ich zeige Ihnen wie Sie nicht nur Geld sparen, sondern auch die Umwelt schützt..“</p>	
0:45 - 1:45	<p><b>Erklärung von Solarthermie</b>  <i>Einstellungsgröße: Amerikanisch</i>  <i>Musik: weiterhin freundlich</i>            Expertin wird erklärend gezeigt, dies anhand der Sonnenkollektoren, zudem Detailaufnahmen der Kollektoren</p>	<p>„Die Kollektoren nutzen die Kraft der Sonne, um Wärme zu erzeugen. ...“</p>	

# Storyboard

Zeit	Beschreibung	Textbeispiele	Bild
1:45 - 2:15	<p><b>Vorteile von Solarthermie</b>  <i>Einstellungsgröße: Totale</i>  <i>Musik: freundlich</i>            Drohneaufnahmen (Vogelperspektive) des Fachwerkhauses bei Sonnenuntergang, nostalgische Atmosphäre</p>	<p><i>Julias Stimme aus dem Off</i>            Beispielsweise „die Umweltfreundlichkeit der Solarthermie lässt die Schönheit und Lebensqualität unserer Heimat bewahren“</p>	
2:15 - 2:25	<p><b>Gewinnspielankündigung</b>  <i>Einstellungsgröße: Groß</i>  <i>Musik: Aufbau von motivierender Musik</i>            Julia vor Hintergrund in Königsblau mit Solarraster, deutet Flüstern an</p>	<p>„Psst. Wie wäre es mit einer exklusiven Chance, Ihr eigenes Solarberatungsgespräch zu gewinnen? Details am Ende des Videos“</p>	
2:25 - 3:00	<p><b>Vertiefung Vorteile</b>  <i>Einstellungsgröße: Totale</i>  <i>Musik: Übergang zu freundlicher Musik</i>            Überblendung zu gemütlichen Raum, der mit SolarThermie beheizt wird, warme Atmosphäre</p>	<p>„Solarthermie kann sogar für die Unterstützung von Fußbodenheizungen genutzt werden. Diese Vielseitigkeit macht sie zu einer attraktiven Option.“</p>	

Zeit	Beschreibung	Textbeispiele	Bild
3:00 - 3:15	<p><b>Bezug zum Anfang</b>  <i>Einstellungsgröße: Nah</i>  <i>Musik: weiterhin freundlich</i>            Einblendung der Familie der Anfangssequenz, dieses Mal glücklich und strahlend</p>	<p><i>Julias Stimme aus dem Off</i>            „Und so, genau wie die Sonne einen neuen Tag beginnt, beginnt auch SolarRegina einen neuen Weg für Ihr Zuhause.“</p>	
3:15 - 3:45	<p><b>Abschluss, CTA</b>  <i>Einstellungsgröße: Nah</i>  <i>Musik: Aufbau motivierender Musik</i>            Julia erneut vor Hintergrund in Königsblau mit Solarraster, Informationen zum Gewinnspiel, Einblendung der Kontaktdetails, Julia zeigt darauf</p> <p>Übergang zu Logo auf dem selben Hintergrund vor dem Julia sich befand, Überblendung Slogan</p>	<p>„Worauf warten Sie? Melden Sie sich für unser Gewinnspiel an und entdecken Sie wie die Sonne Euer Zuhause verändern kann.“</p> <p><i>Stimme von Julia aus dem Off</i>            „Mit der Sonne und uns - sparen Sie Geld.“</p>	 

## 5.1 Quellennachweis



**Seite 7, 14**  
<https://bit.ly/3GK1aKW>



**Seite 14**  
<https://bit.ly/3Rkt0Ck>



**15**  
<https://bit.ly/3vaKR78>



**Seite 14**  
<https://bit.ly/3GKRtvR>



**Seite 8, 14**  
<https://bit.ly/4an0Zmj>



**Seite 18**  
<https://bit.ly/41u37V7>



**Seite 18**  
<https://bit.ly/41z2EkQ>



**Seite 18**  
<https://bit.ly/4737iIM>



**Seite 20**  
<https://bit.ly/473J8hh>



**Seite 24**  
<https://bit.ly/3RqeY2c>



**Seite 24**  
<https://bit.ly/3RvliEa>

## 5.2 Verwendete Technik

### PC Hardware

8-Core CPU mit 4 Performance-Kernen und 4 Effizienz-Kernen  
16 GB RAM

### Software

Adobe Creative Cloud 2023

**Julie Peters**

**Abschlussprüfung Winter 2023**

Mediengestalter Digital und Print  
Fachrichtung Konzeption und Visualisierung

Prüflingsnummer: 131 55040